

Týká se: Zajištění ovládacího lanka směrovky proti vypadnutí

Důvod: Při dosavadním provedení mohle lanko z kladičky vypadnout

Opatření: Změna spočívá v tom, že se na žeburu č. 1 směrového kormidla přišroubují 2 konsolky, které zabrání vypadnutí lanka z kladičky.

Provést nejpozději do: ihned

Provede: držitelé letounů sami

Náklady hradí: závod SPP - Kunovice

Materiál dodá: závod SPP - Kunovice

Potřebný materiál k úpravě:

1.	1+1	Konsolka	obraz č. 1	12020.1	Pl.1 21x25	zink.
2.	4	Šroub	M3x10	dle normy		
			ČSN 02 1133			
3,	4	Podložka	3,1 ČSN 02	dle normy		
		pérová	1740.05			

Postup práce při provádění úpravy:

1. Sklopit stabilizační plochy.
2. Demontáž lan směr.řízení u předních pedálů a demontáž směrovky.
3. Ustavit konsolku pro zajištění dle obr.č. 2, řezat závit M3 a přišroubovat 4 šrouby M3.
4. Opětná montáž směrovky a lan řízení na předních pedálech,

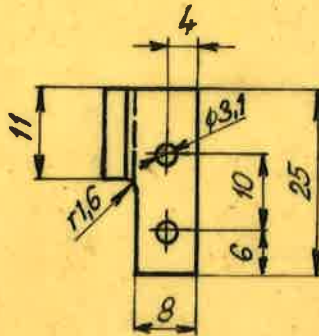
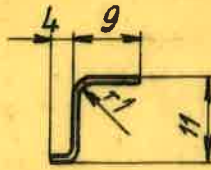
Platnost změny pro výrobky, záložní části a určení, kdo změnu provede:

Změna se provede u všech předaných letounů 1.a 2. serie vyrobených v závodě SPP Kunovice. U letounů výr.č. 170-106, 109, 202, 207, 210, 217, 218, 219, 220, které jsou zatím v závodě SPP Kunovice, úpravu provede LTS závodu SPP Kunovice. Změnu ostatních letounů 1. a 2. serie si provedou držitelé letounů sami, neb tato bude provedena LTS závodu SPP Kunovice po dohodě s MZO.

Kunovice 30.6.1959

P. 6. L13/002

O B R A Z č . 1



Hrany sražené

Rozvinutá délka = 21 x 25 mm.

Materiál: 12 020.1

Polotovar: Pl. 1

Ochrana povrchu: zinkováno

Kreslen levý kus, pravý je zrcadlový obraz.

UN - L13 - N21

Referent:

Miroslav Kof

Schváleno:

[Signature]

O b r a z č. 2.

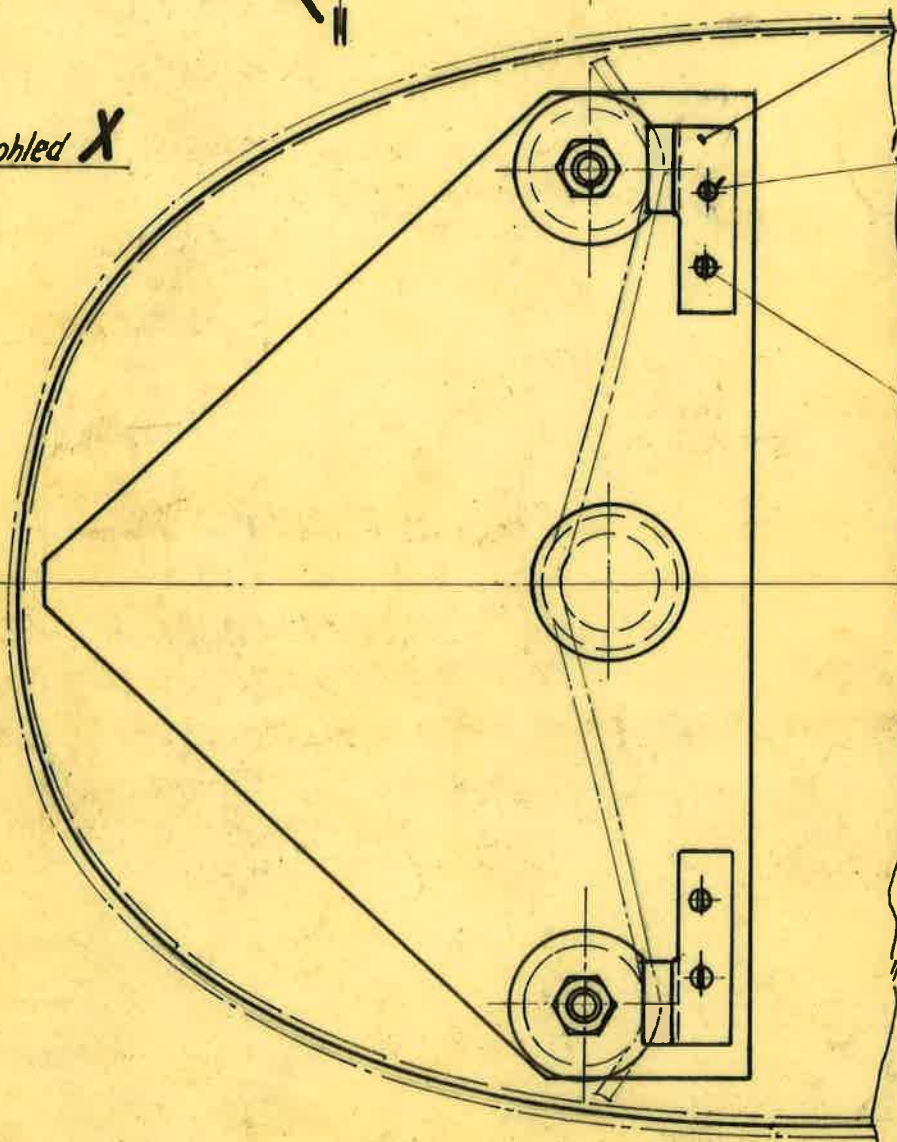
žebro č 1

C E L K O V Á Ú P R A V A
Z A J I Š T Ě N Í L A N K A



X ↑

Pohled X



- 1
2
3
- | |
|---------------|
| Šroub M3x10 |
| ČSN 02 1133 |
| Podložka 3,1 |
| ČSN 021740.05 |

Divory pro
závit vrtal
dle pos. 1

P.B. L-13/002

04 - L-13 - N-2-1

Referent :

Schváleno :