



PROVOZNÍ BULLETIN č. L 13/031

List č.: 1

Listů celkem: 3

Týká se: **Vétronů L13 v.č. 170101 až 174730.**

Důvod: **Vlivem vibrací může dojít k pootočení předních čepů křídla a tím k rozepnutí pojišťovacího špendlíku o hranu kování.**

Opatření: **Provést pojištění čepů proti pootočení dle tohoto bulletinu.**

Provésti nejpozději do: **Ihned po obdržení materiálu.**

Provede: **Uživatel.**

Náklady hradí: **Na montáž uživatel; materiál výrobce.**

Potřebný materiál dodá: **Pro uživatele v zahraničí MZO Omnipol, Washingtonova 11, Praha I.
Pro uživatele v tuzemsku n.p. LET Kunovice.**

Bulletin nabývá platnosti: **Dnem doručení uživateli.**

Výrobce

Zástupce zákazníka

Ministerstvo zahraničního obchodu

Státní letecká inspekce

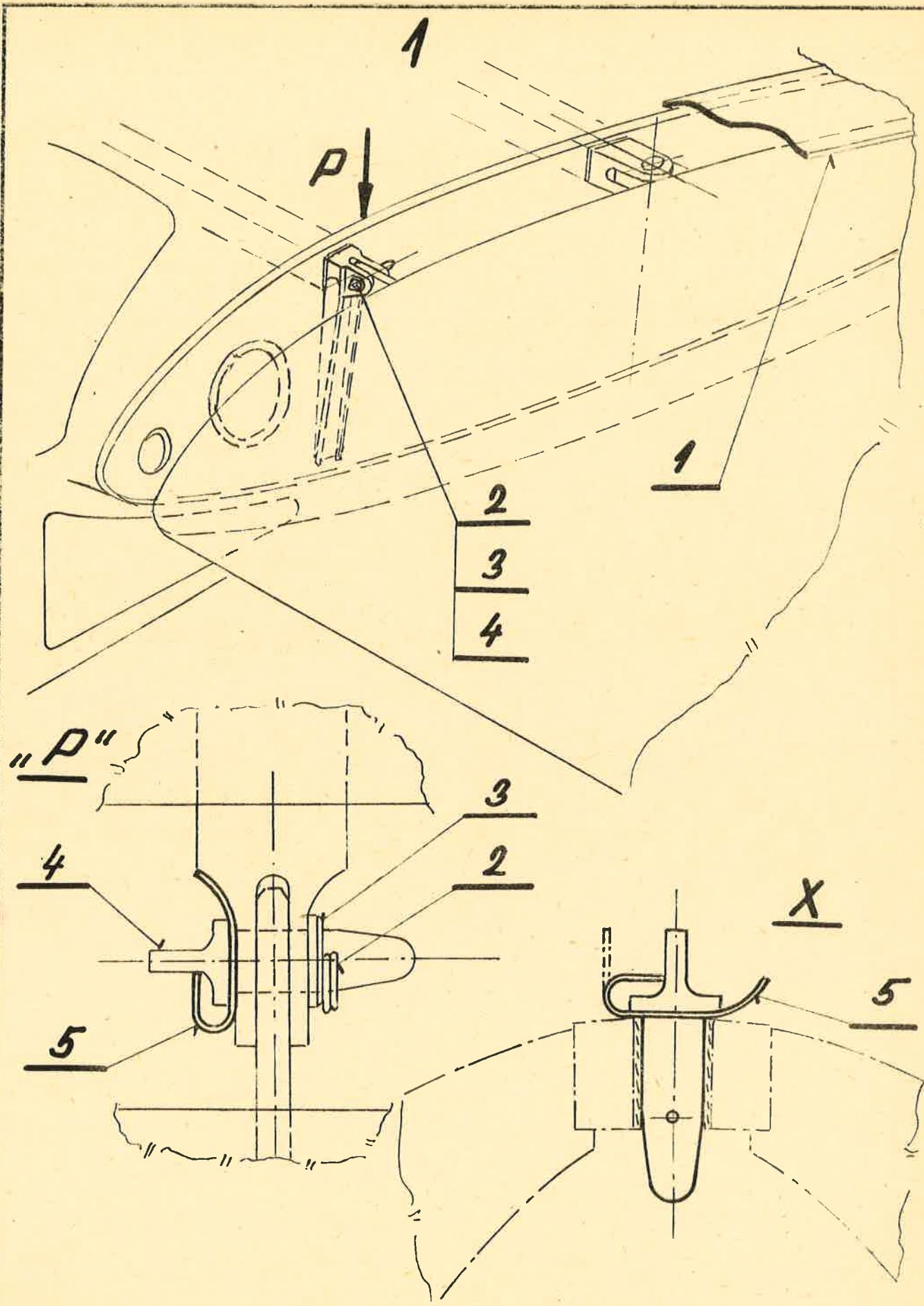
A. Potřebný materiál:

Pos.	Kusů	Název	Číslo výkresu	Poznámka
5	2	Pojistka	L 13.100-01.72	

B. Postup práce:

1. U levého i pravého křídla demontovat pasy mezi křídlem a trupem pos. 1 dle obr. 1.
2. Sejmout pojišťovací špendlík pos. 2, podložku pos. 3 a vysunout přední čep křídla pos. 4.
Poznámka:
Tyto operace provádět stejným způsobem, jako demontáž větroně před pozemním transportem.
3. Na čep pos. 4 nasunout pojišťovací podložku pos. 5 a provést přihnání konce podložky k hlavě čepu. Nejvhodnější způsob pro tuto úpravu čepu je ve svěráku s měkkými čelistmi, jak zobrazuje pohled X na obr. 1.
4. Dle obr. 1 pohled "P" nasunout takto upravený čep do předního závěsu křídla, prohnutým koncem do rádiusového vybrání na závěsu.
5. Nasunout podložku pos. 3 a pojistit špendlíkem pos. 2. V případě tvarové nepřesnosti pojistky pos. 5 pojistku tvarově dolícovat, aby byla dokonale ustavena na závěsu.
6. Provést kontrolu pojištění a pak nasadit přechodové pasy pos. 1.

P.B.L13/031	Vypracoval Močička	Kontroloval	Schválil	Listů: 2 Lístů: 3
-------------	-----------------------	-------------	----------	----------------------



P.B. 113/031	Vytvářel <i>Čouček</i>	Kontroloval <i>M...</i>	Schválil <i>[Signature]</i>	List: 3 Listů: 3
--------------	---------------------------	----------------------------	--------------------------------	---------------------