

Aero ČESKOSLOVENSKÉ LETECKÉ PODNIKY - LETŇANY



LET n. p. UH. HRADIŠTĚ - KUNOVICE

Z Á V A Z N Ý

~~PROVOZNÍ~~ BULLETIN č. L 13/039

List č.: 1

Listů celkem: 5

Týká se: Kluzáků L 13 Blaník vybavených spodním závěsem typu "Europa G73".

Důvod: Omezení provozní doby, stanovené výrobcem závěsu.

Opatření: Po 2000 startech, nebo nejpozději za 3 roky od namontování, spodní závěs demontovat a odeslat výrobcí "RICHARD TCST, 8 MÜNCHEN 2, THALKIRCHNER STRASSE 62" na gen. revisi a přezkoušení.

Provésti nejpozději do: Viz opatření.

Provede: Uživatel.

Náklady hradí: Uživatel.

Potřebný materiál dodá: MZO Omnipol, Washingtonova 11, Praha I.

Bulletin nabývá platnosti: Dnem doručení uživateli.

Čáslavský v.r.

Výrobce

Ing. Lukas v.r.

Zástupce zákazníka

6. 3. 1975

Kadleček v.r.

Státní letecká inspekce

Ing. Bena v.r.

Ministerstvo zahraničního obchodu

I. Postup práce při demontáži:

- Trup letounu uložit do lůžka v místě přepážek 3 a 14.
- Vyjmout zadní sedačku.
- Uvolnit zakryty zadní řídicí páky a páky ovládání pedvozku /obr. 1, pos. 1 a 25/.
- Dle obr. č. 1 odpojit sverku lana pos. 2 u brzdy kola.
- Demontovat osu kola pos. 3, kolo vyjmout.
- Vyrazit kolík posice 4 a vysunout čep posice 5.
- Tlumič pedvozku posice 6 vyklonit směrem nahoru.
Pozor, aby se kryt tlumiče nepoškodil o hranu výřezu v podlaze.
- U vidlice spodního závěsu demontovat šroub posice 7 a vyjmout příčník posice 8 s lankem /obr. č. 2, řez A-A/.
- Dle obr. č. 1 odpojit táhlo posice 9 demontováním šroubu posice 10.
- Demontovat 4 šrouby posice 11 u vidlice tlumiče pedvozku. Osu vidlice posice 13 zasunout směrem "X" a otvorem v podlaze vyjmout páku posice 12. Směrem "Y" vysunout osu posice 13. Vytáhnout směrem nahoru uvolněnou vidlici tlumiče.
- Dle obr. č. 2 demontovat 3 šrouby posice 14 a 7 šroubů posice 15. Výztužnou podložku posice 26 uschovat a při zpětné montáži opět použít.
- Závěs posice 16 zasunout do konsoly posice 17 a společně vyjmout směrem nahoru.

II. Postup práce při montáži:

Montáž provést opačným postupem. Při montáži doporučujeme použít nový spojovací materiál posice 20, 21, 22 a 23. Kolík posice 22 zajistit shora 3 důlčičky.

III. Přezkoušení:

Provést funkční zkoušku spodního závěsu. V otevřené poloze musí být vzdálenost "L" = 0,5 mm.

L13/039	Vypracoval Orany	Kontroloval <i>M. Orany</i>	Schválil <i>L. Orany</i>	List: 2 Listů: 5
---------	---------------------	--------------------------------	-----------------------------	---------------------

IV. Materiál potřebný při montáži:

Běž. č.	ks	Název	Čís. v. /norma/	Poznámka
1	1	Závlačka	1,6x12 ČSN 021781.09-K	pos. 20
2	1	Závlačka	1x8 ČSN 02 1781.09-K	pos. 21
3	1	Kolík	3x25 ČSN 022150.1	pos. 22
4	1	Pojistná podložka	L13.501-15.11	pos. 23

L13/039

Vypracoval
Orany

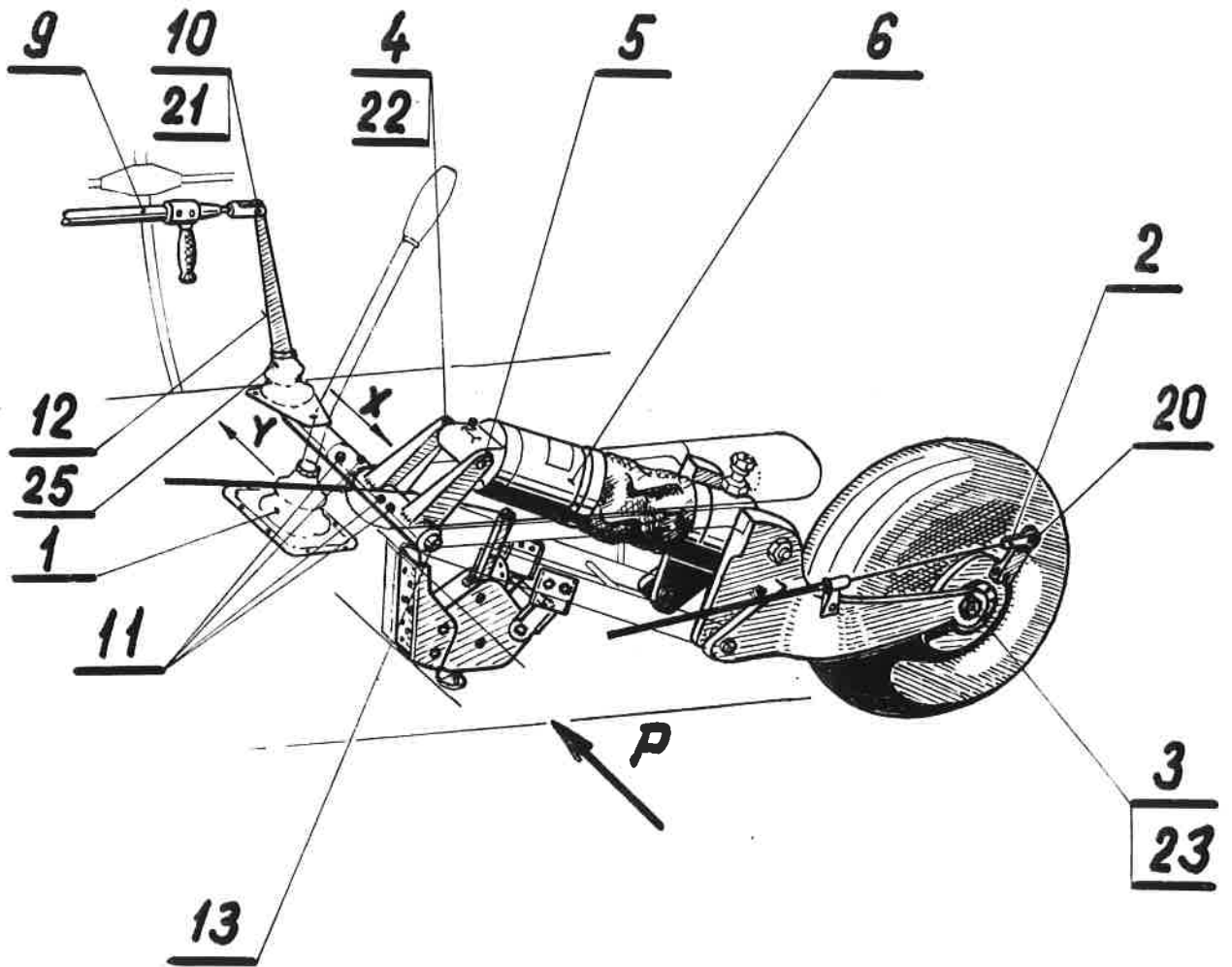
Kontroloval

Schválil

List: 3

Listů: 5

1.

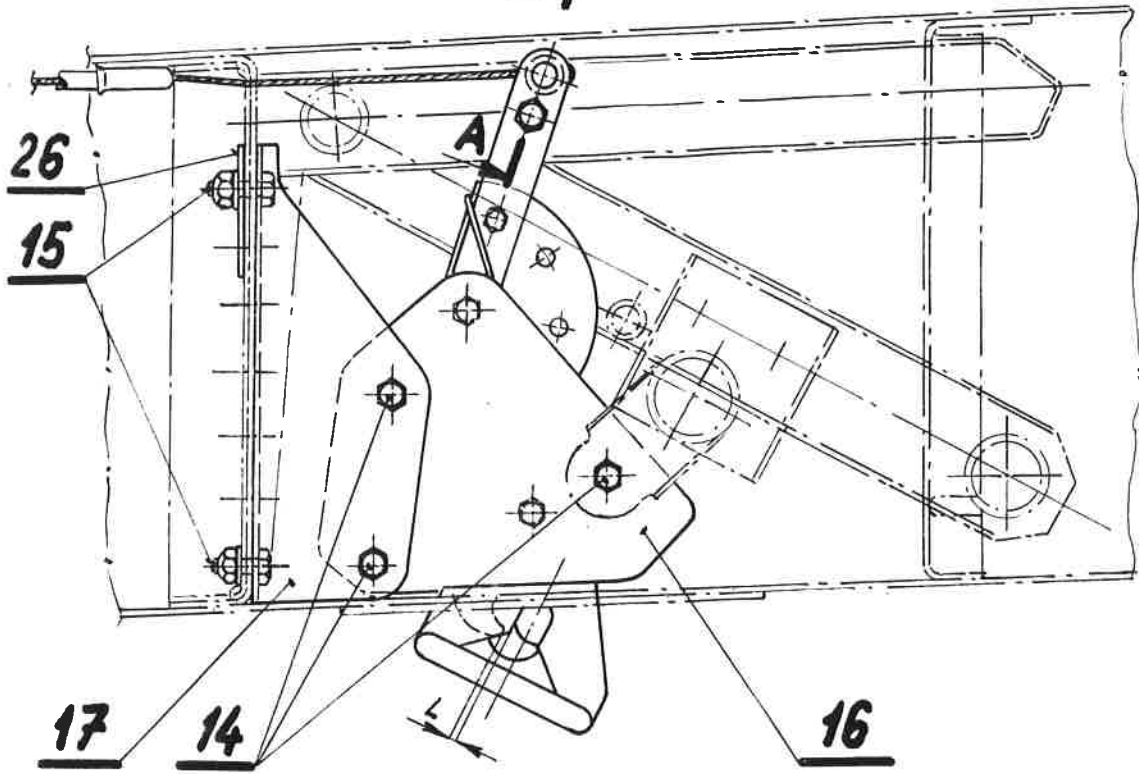


L13/039	Vypracoval <i>gany</i>	Kontroloval <i>mya</i>	Schválil <i>ly</i>	List: 4
				Listů: 5

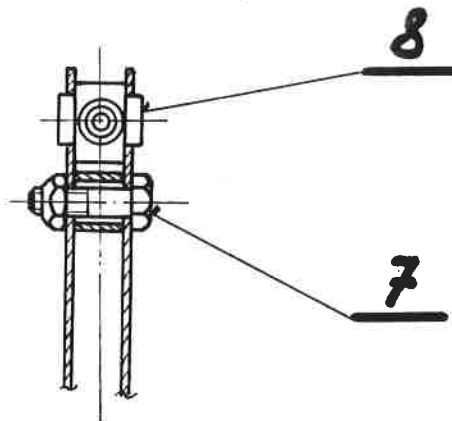
2.

"P"

A7



"A-A"



L13/039	Vypracoval <i>[Signature]</i>	Kontroloval <i>[Signature]</i>	Schválil <i>[Signature]</i>	List: 5 Listů: 5
---------	----------------------------------	-----------------------------------	--------------------------------	---------------------