



ZÁVAZNÝ BULLETIN Č. L 13/048

List č.: 1
Listů celkem: 6

Týká se: Kluzáků L 13 v.č. 026501 až 026560, 026601 až 026660, 026701 až 026752, 026755 až 026760, 026801 až 026848, 026850, 026852 až 026860, 026901 až 026925, 026928 až 026929, 026932 až 026941, 026943, 026945 až 026960, 027001 až 027005, 027007, 027009.

Důvod: Na rozpěrkách L 13.201-22.01 nanýtovaných na žebrech č. 1 v místě hlav. nosníků křídel, byly v některých případech zjištěny materiálové přeložky vzniklé tokem materiálu při tváření polotovaru (výkovku).

Opatření: Rozpěrky s vyraženým číslem normy 424206.71 zkontrolovat, případně upravit dle bodu A.
V případě zjištění hlubších mat. přeložek, než připouští bod A, vyměnit rozpěrky dle bodu B.

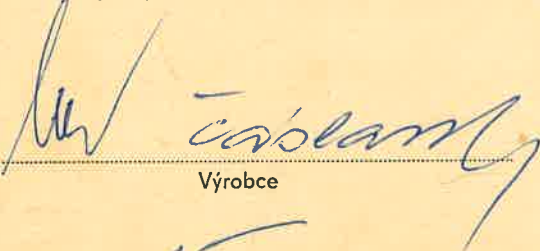
Provést nejpozději do: Při nejbližší generální revizi.

Provede: Opravárenské instituce.

Náklady hradí: Uživatel.

Potřebný materiál dodá: Na objednávku pro uživatele v zahraničí FM20 Omnipol, Washingtonova 11, Praha 1. Pro uživatele v tuzemsku n.p. LET Uherské Hradiště - Kunovice.

Bulletin nabývá platnosti: Dnem doručení uživateli.


Výrobce


Zástupce zákazníka

15.2.1978


Státní letecká inspekce


Ministerstvo zahraničního obchodu

A. Postup práce pro kontrolu a úpravu rozpěrky.

1. Demontovat křídla od trupu.
2. Křídlo položit na kozlíky, podložit tak, aby pevně leželo.
3. Roztokem (chemické složení - viz bod I.) odstranit eloxační vrstvu a rozpěrky zkontrolovat pomocí lupy.
Pravděpodobný výskyt mat. přeložek znázorněn (A) na obr. č. 1.
4. V případě zjištění mat. přeložek, vhodným nástrojem (nejlépe kuželovou frézou upevněnou v ruční elektrické vrtačce), postupně začistit rozpěrku až do odstranění přeložky.
Maximální hloubka začistění uvedena na obr. č. 1.
5. Opracované plochy a přechodové radiusy pečlivě začistit jemným smirkovým papírem.
6. Začistěná místa natřít výše uvedeným roztokem a zkontrolovat odstranění mat. přeložek. Po 5 min. umýt vodou.
Povrch suché rozpěrky odmastit a natřít 2x barvou 52003, případně jinou vhodnou zákl. barvou na lehké kovy.
7. Namontovat křídla zpět na trup.

I. Chemické složení roztoku:

H ₃ PO ₃ (h=1,52)	35 ml
CrO ₃	20 gr
H ₂ O	1 liter

II. Legenda k obr.č. 2.

Pravděpodobný výskyt mat. přeložek.

- "a" - z boční strany možno začistit až po dno rozpěrky.
"b" - po odstranění přeložek provést pozvolný výběh.

B. Postup práce při výměně rozpěrky.

1. Vysunout vztlakovou klapku na doraz.
Demontovat dvě vodící kladičky vztlakové klapky od žebra č. 1 následujícím způsobem: vytáhnout závlačky, vyšroubovat korunkové matice a vytáhnout kladičky.
2. Odpojit táhlo ovládání balančních křidélek od páky vložené v konzolu na žebra č. 1.
3. Odšroubovat dva horní a dva dolní šrouby spojující žebro č. 1 s hlavními závěsy (obr.č. 2, pos. 11).
4. Odvrtat 9 nýtů \varnothing 3,5 od rozpěrky hlavního nosníku (obr.č. 2, poz. 12,14) a 16 nýtů \varnothing 3 spojující žebro č. 1 s pomocným nosníkem (obr.č. 2, pos. 13).
Po obvodě žebra č. 1 odvrtat všechny nýty \varnothing 2,6 spojující žebro s potahem.
Žebro demontovat z křídla.
5. Dle obr.č. 2 pečlivě odvrtat 4 nýty \varnothing 4 (poz. 3) a 10 nýtů \varnothing 3 (poz. 2).
Původní rozpěrku sejmut.

L13/048

Vypracoval
Orany

Kontroloval

Schválil

List: 2

Listů: 6

6. Podle obr.č. 2 ustavit novou rozpěrku poz. 1 na žebro č. 1 a přinýtovat 10 nýty poz. 2.
Podle otvorů v žebře č. 1 převrtat v rozpěrce 4 otvory na ϕ 4,1 a přinýtovat 4 nýty poz. 3. Výška závěsných hlav nýtů poz. 3 - max. 1,2 mm.
7. Vložit žebro č. 1 zpět do křídla. Žebro přinýtovat dle obr.č. 2 7-mi nýty poz. 12 a 2-ma nýty poz. 14 k rozpěrce hlav. nosníku a 16-ti nýty poz. 13 k pomocnému nosníku.
8. Po obvodě přinýtovat žebro zapuštěnými nýty. Rozměry (průměr nýtu x délka nýtu) a umístění nýtů je znázorněno na obr.č. 3.
Poznámka:
Odvrtávání nýtů provádět se zvýšenou opatrností, aby mohly být použity nýty pův. rozměrů. Bude-li některý otvor porušen, musí být převrtán pro nýty a stupěn silnější.
9. Podle čtyř otvorů v lemu žebra č. 1 (v místech šroubů poz. 11 obr.č. 2) rozměřit a zhotovit v potahu křídla otvory ϕ 6,1 pro svrtání nové rozpěrky.
10. Přes otvory ϕ 6,1 v potahu a ϕ 6H8 v závěsích hlav. nosníku postupně převrtat rozpěrku poz. 1 na ϕ 5,8 a přestružit na ϕ 6H8.
11. Našroubovat původní šrouby poz. 11.
12. Zapejít táhlo ovládání bal. křídélka a zajistit.
13. Namontovat kladičky vztlakové klapky, zajistit a křídlo sestavit s trupem.

Potřebný materiál:

Poz.	Název	Ks	Číslo výkresu - norma
1	Rozpěrka	2	L 13.201 - 22.01
2	Nýt	20	3x9 ČSN 022302.5
3	Nýt	8	4x11 ČSN 022302.5
12	Nýt	14	3,5x7 ČSN 022302.5
13	Nýt	32	3x7 ČSN 022302.5
14	Nýt	4	3,5x8 ČSN 022302.5
-	Nýt	4	2x3,5 ČSN 022320.5
-	Nýt	40	2,6x5 ČSN 022320.5
-	Nýt	160	2,6x6 ČSN 022320.5
-	Nýt	24	2,6x7 ČSN 022320.5
-	Nýt	4	2,6x8 ČSN 022320.5
-	Nýt	4	2,6x12 ČSN 022320.5
-	Závlačka	4	1x10 ČSN 021781.09 K
-	Závlačka	2	1,6x15 ČSN 021781.09 K

L 13/048

Vypracoval
Orany

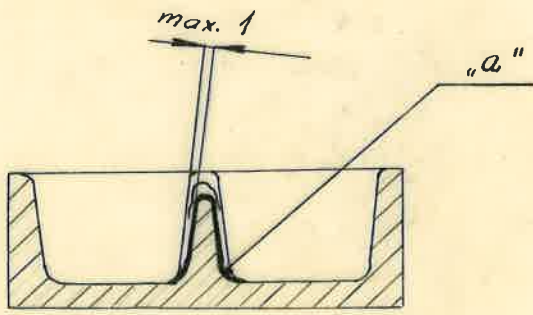
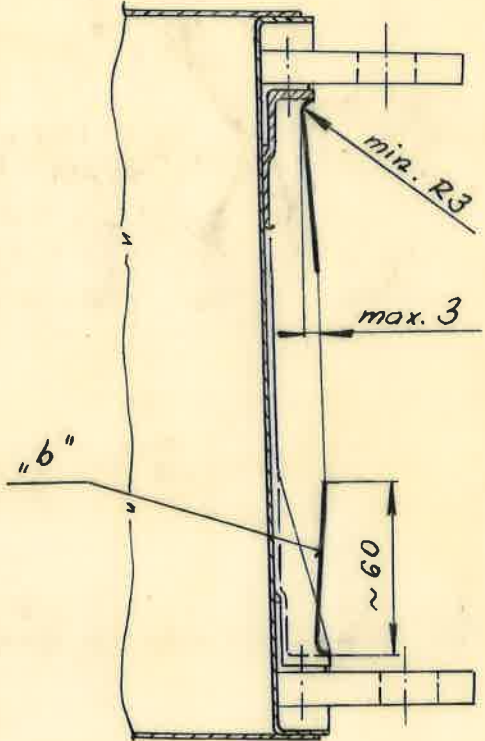
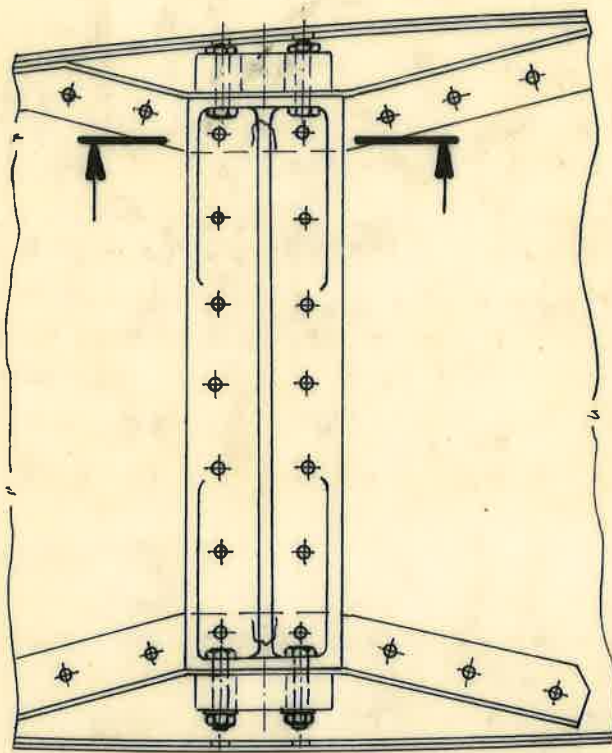
Kontroloval

Schválil

List: 3

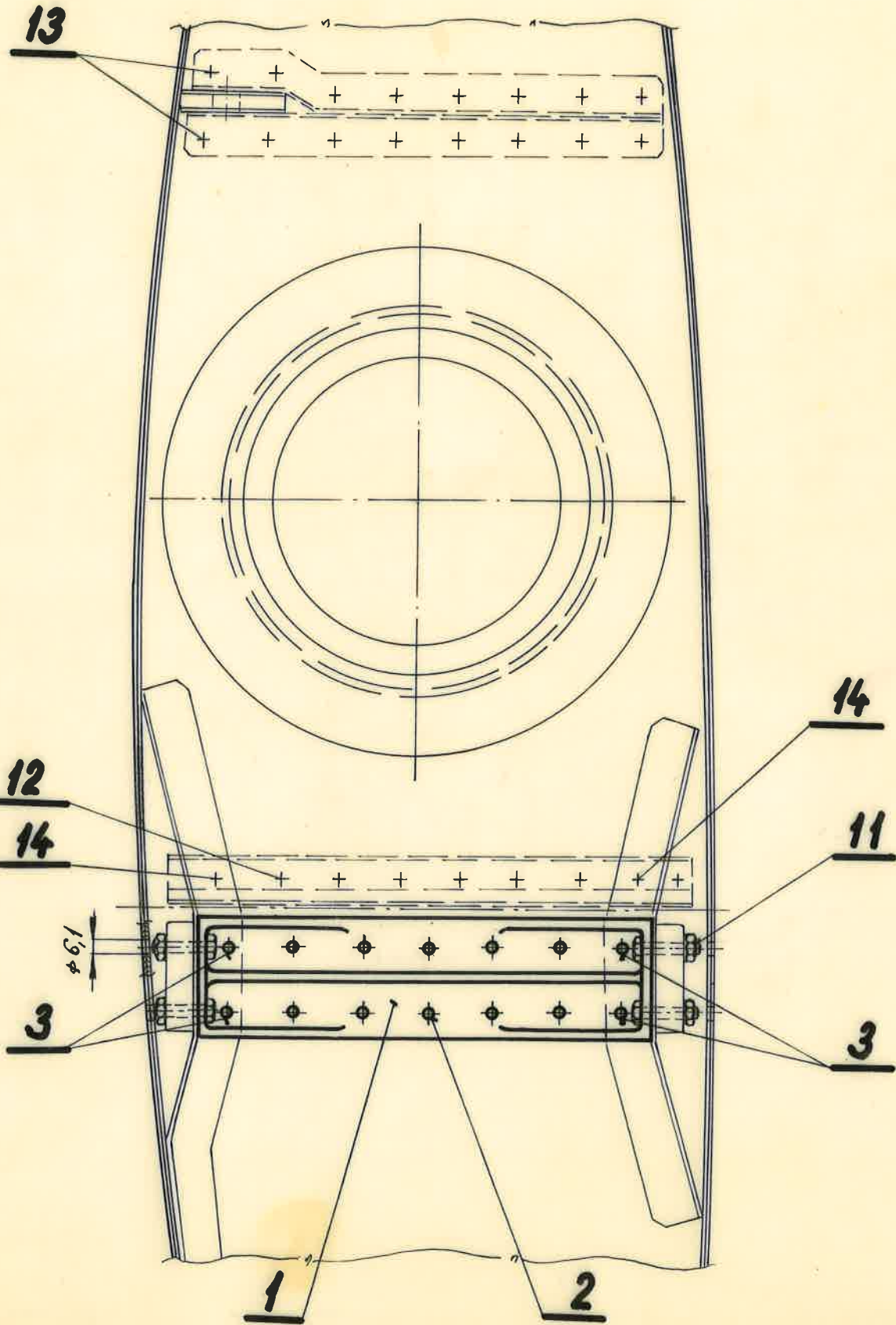
Listů: 6

1.



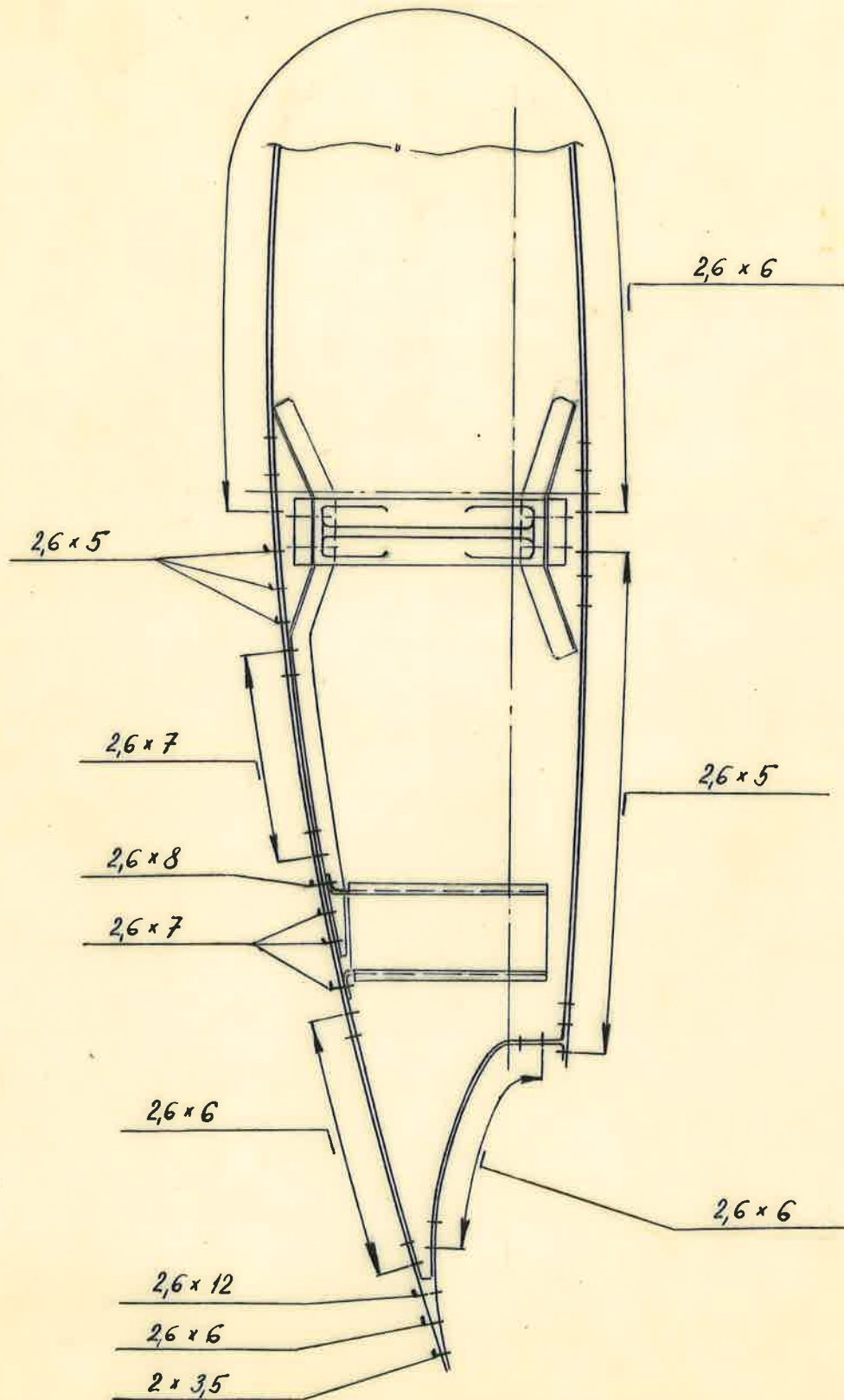
L 13/048	Vypracoval <i>fejčová</i>	Kontroloval <i>...</i>	Schválil	List: 4
				Listů: 6

2.



L 13/048	Vypracoval <i>[Signature]</i>	Kontroloval <i>[Signature]</i>	Schwällil	List: 5
				Listü: 6

3.



L 13/048	Vypracoval <i>[Signature]</i>	Kontroloval <i>[Signature]</i>	Schválil	List: 6
				Listů: 6